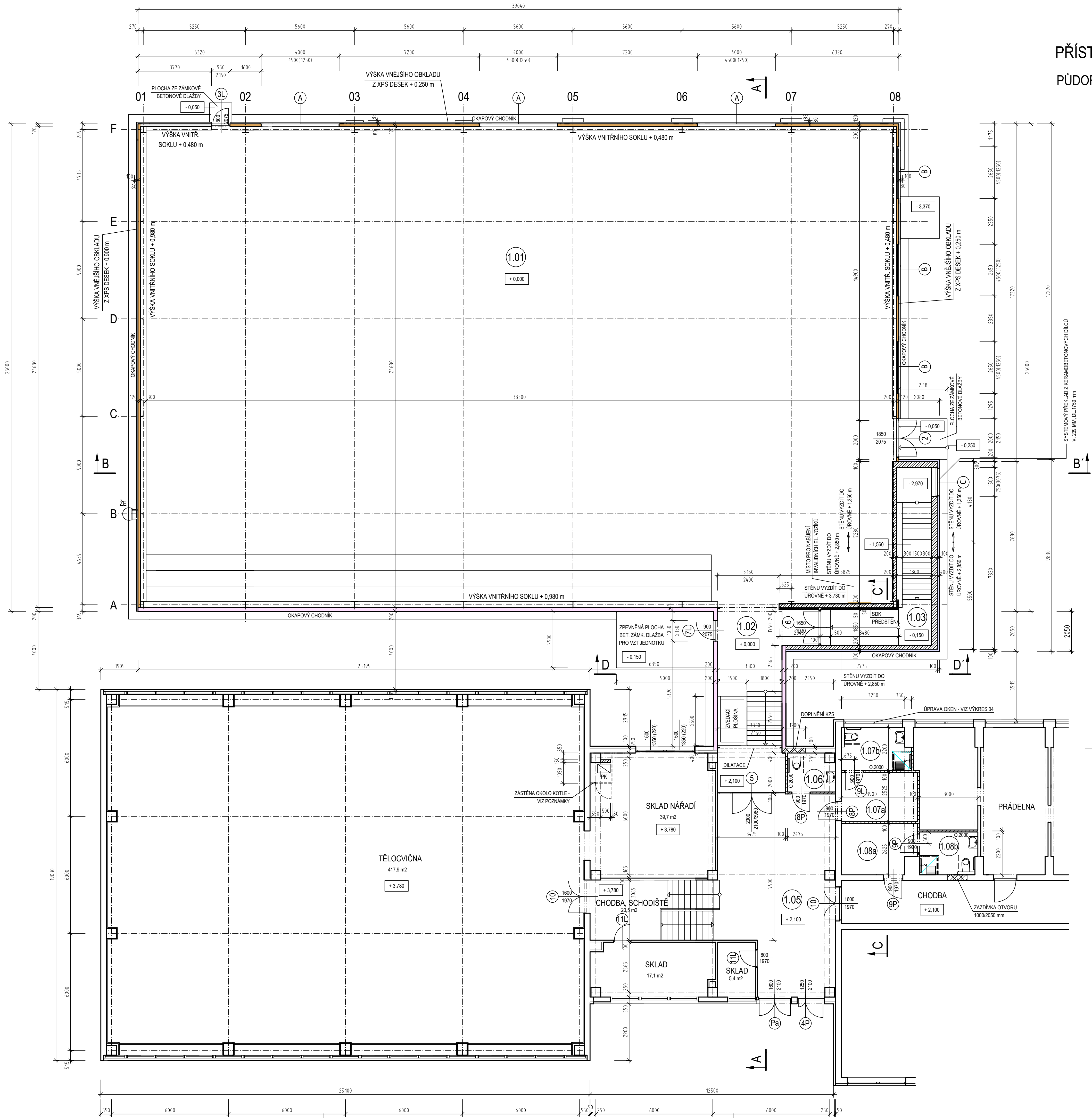


PŘÍSTAVBA TRÉNINKOVÉ HALY K HOTELU PANORAMA, TEPLICE  
PŮDORYS NA ÚROVNI + 0,000 m



LEGENDA MÍSTNOSTÍ

Označ.	Účel místnosti	Plocha	Sv. výška	Podlaha	Úprava stěn	Úprava stropu
1.01	TRÉNINKOVÁ VÍCEÚČELOVÁ HALA	957,6	8,355 - 9,80	PVC SUPREME	Panely - lakovaný plech, sokl - štuková omítka	Panely - lakovaný plech, stávající stropy - štukové
1.02	ZADVEŘÍ	35,97	4,50			
1.03	CHODBA, SCHODIŠTĚ	23,7	2,60 - 4,50	Keramická dlažba	Štukové omítky	
1.04	NEOBSAZENO					
1.05	CHODBA	57,71	3,98			Štukové omítky
1.06	BEZBARIÉROVÉ WC	4,7	2,40			
1.07a	BEZBARIÉROVÁ ŠATNA ŽENY	9,8				
1.07b	BEZBARIÉROVÁ KOUPELNA ŽENY	7,6			Štukové omítky, keram. obklad v. 2,0 m	Sádkartonový podhled
1.08a	BEZBARIÉROVÁ ŠATNA MUŽI	9,6				
1.08b	BEZBARIÉROVÁ KOUPELNA MUŽI	6,5				

LEGENDA HMOT

- STÁVAJÍCÍ HMOTY A KONSTRUKCE
- STĚNOVÝ PANEĽ S PĚNOVÝM IZOLAČNÍM JÁDREM TL. 120 mm
- STĚNOVÝ PANEĽ S IZOLAČNÍM JÁDREM Z MINERÁLNÍ VLNY TL. 200 mm
- SÁDROKARTONOVÁ PŘÍČKA TL. 100 mm, JEDNODUCHÉ OBOUSTRANNÉ OPLÁSTĚNÍ Z DESEK TL. 12,5 mm, SYSTÉMOVÁ OCELOVÁ PODKONSTRUKCE, VÝPLŇ MINERÁLNÍ ROHOŽE TL. 60 mm
- STĚNA TL. 150 - 300 mm Z TVAROVEK ZTRACENÉHO BEDNĚNÍ ZALITÉ BETONEM C 20/25, VÝZTUŽ: SVISLÁ 4 x R 12 VE TVAROVCE + VODOROVNÁ 2 x R 8 V KAŽDÉ SPÁŘE
- OBVODOVÁ STĚNA TL. 200 - 300 mm Z TVAROVEK ZTRACENÉHO BEDNĚNÍ S OBKLADEM DESKAMI XPS TL. 100 mm
- DOZDÍVKY Z POROBETONOVÝCH TVÁRNIC BĚŽNÉ PEVNOSTI SPOJOVANÁ NA TENKOVrstvou MALTY

LEGENDA HMOT

- \* OPLÁSTĚNÍ Z PUR PANEĽU JE UKONČENÉ U SOKLU Z BEDNÍČÍCH BETONOVÝCH TVAROVEK TL. 200 - 300 mm, VÝŠKA SOKLU - VIZ VÝKRES
- \* VNĚJŠÍ OBKLAD ZÁKLADŮ Z DESEK XPS TL. 200 mm JE UKONČENÝ NA ÚROVNÍCH + 0,250 m A + 0,900 m - VIZ VÝKRES, OPLÁSTĚNÍ BUDE UKONČENÉ OKAPNICÍ
- \* VRCHNÍ HRANA ZÁKLADOVÝCH PATEK BUDE NAD UPRAVENÝM TERÉNEM - UKONČENÁ NA - 0,270 m
- \* OKAPOVÝ CHODNÍK JE Z BETONOVÝCH DLAŽDIC 400/400/5 mm KLADEÝCH DO ŠTĚRKOPÍSKU
- \* UKONČENÍ ZDIVA Z BETONOVÝCH BEDNÍČÍCH TVAROVEK TL. 150 mm A 300 mm - VIZ VÝKRES 02-2, ŘEZ V-V', VIII-VIII'
- \* PK - PLYNOVÝ KOTEL OKOLO BUDE ZASTĚNA PRO ZAMEZENÍ NEŽÁDOUCÍHO PŘÍSTUPU KE KOTLI, MAT - OCELOVÉ SLOUPKY + PLETIVO, v. 2,0 m, DVEŘE s. 800 mm SE ZÁMKEM
- \* ŽE - OCELOVÝ ŽEBŘÍK NA STŘECHU S OCHRANNÝM KOŠEM - D.L. 90 m

+ 0,000 = 255,33 m

ZODPOVĚDNÝ PROJEKTANT	ING. MILAN SKOUMAL	ING. MILAN SKOUMAL
PROJEKTANT	ING. MILAN SKOUMAL	STAVEBNÍ PROJEKCE, INŽENÝRING STAVEB
KRAJ: ÚSTECKÝ	OBEC: TEPLICE	MĚŘUNICE 84, 41804 MĚRUNICE
INVESTOR/STAVĚNÍK:	TEPGASTRO s.r.o., U PANORAMY 2569, 41501 TEPLICE	tel. 603 155 913, e-mail: skoumal.milan@post.cz
PŘÍSTAVBA TRÉNINKOVÉ HALY K HOTELU PANORAMA, TEPLICE		FORMÁT: 8 A4
D.1 DOKUMENTACE STAVEBNÍHO OBJEKTU		DATUM: 07/2025
D.1.1 Architektonicko-stavební řešení, D.1.2 Stavebné konstrukční řešení		STUPEŇ PD: DSP
PŮDORYS NA ÚROVNI + 0,000 m		ČÍSLO ZAKÁZKY: 2329
		MĚŘÍTKO: 1:100
		ČÍSLO VÝKRESU: 03